

JB/T 11251—2011

ICS 21.100.20
J 11
备案号: 34887—2012

JB

中华人民共和国机械行业标准

JB/T 11251—2011

滚动轴承 冲压外圈滚针离合器

Rolling bearings—Drawn cup needle roller clutches

中华人民共和国
机械行业标准
滚动轴承 冲压外圈滚针离合器

JB/T 11251—2011

*

机械工业出版社出版发行
北京市百万庄大街 22 号
邮政编码: 100037

*

210mm×297mm·1 印张·21 千字
2012 年 4 月第 1 版第 1 次印刷
定价: 18.00 元

*

书号: 15111·10507

网址: <http://www.cmpbook.com>

编辑部电话: (010) 88379778

直销中心电话: (010) 88379693

封面无防伪标均为盗版

版权专有 侵权必究



JB/T 11251-2011

2011-12-20 发布

2012-04-01 实施

中华人民共和国工业和信息化部 发布

附录 A
(资料性附录)

离合器超越旋转和闭锁寿命试验示意图

离合器超越旋转和闭锁寿命试验示意图如图 A.1 所示。

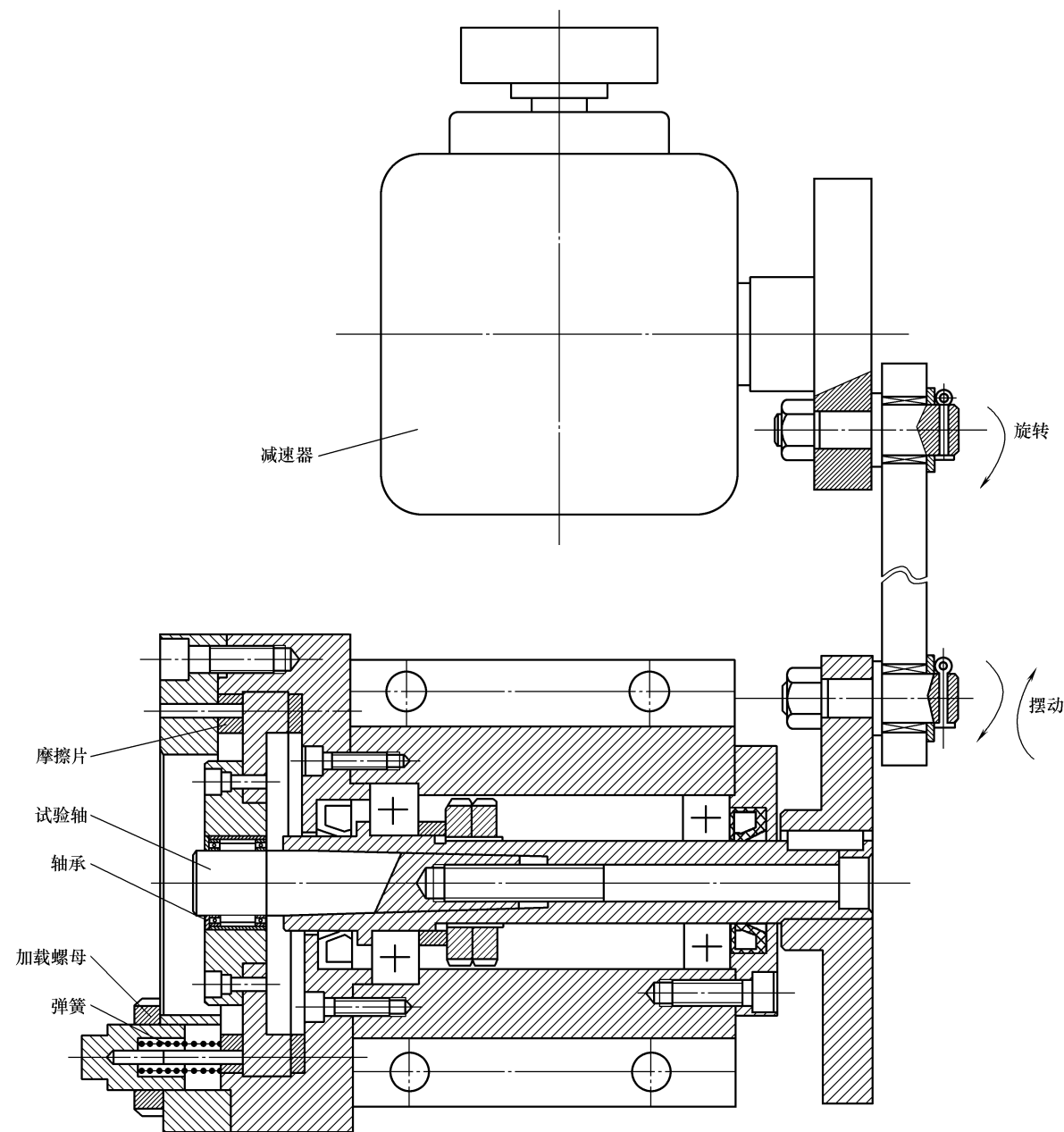


图 A.1 离合器超越旋转和闭锁寿命试验示意图

目次

前言.....	III
1 范围.....	1
2 规范性引用文件.....	1
3 术语和定义.....	1
4 符号.....	1
5 代号方法.....	2
5.1 类型代号.....	2
5.2 尺寸代号.....	2
5.3 后置代号.....	3
5.4 代号示例.....	3
6 外形尺寸.....	3
7 技术要求.....	4
7.1 材料及热处理.....	4
7.2 公差.....	5
7.3 超越旋转和闭锁性能.....	5
7.4 力矩.....	5
7.5 噪声.....	5
7.6 润滑.....	5
7.7 外观质量.....	5
7.8 超越旋转和闭锁寿命.....	5
7.9 其他.....	6
8 检测方法.....	6
8.1 公差的测量.....	6
8.2 超越旋转和闭锁性能的检查.....	6
8.3 力矩和寿命的测试.....	6
8.4 外观质量的检查.....	7
9 检验规则.....	7
9.1 出厂检验.....	7
9.2 验收检验.....	7
10 标志.....	7
11 防锈包装.....	7
附录 A (资料性附录) 离合器超越旋转和闭锁寿命试验示意图.....	8
图 1 两端无支承轴承的冲压外圈滚针离合器 (HF 型).....	2
图 2 两端有支承轴承的冲压外圈滚针离合器 (HFL 型).....	2
图 A.1 离合器超越旋转和闭锁寿命试验示意图.....	8

闭锁可靠。

7.9 其他

7.9.1 与离合器配合的轴和外壳孔的技术要求参见 JB/T 8878—2011 的附录 A。

7.9.2 离合器安装方法参见 JB/T 8878—2011 的附录 B，使用装配心轴将离合器压入座孔中。

7.9.3 当用户有其他技术要求时，可与制造厂协商确定。

8 检测方法

8.1 公差的测量

8.1.1 离合器宽度公差用游标卡尺测量。

8.1.2 离合器中两端支承轴承的滚针总体最小单一内径 F_{wsmin} 的检验按 GB/T 307.2—2005 中 7.5 规定的方法进行。检测时需将离合器压入一淬硬钢制环规中，环规的尺寸和公差按表 6 的规定。

表 6 单位为毫米

D		环规公称内径	环规径向截面尺寸 min.	环规内径公差
超过	到			
6	10	$D-0.016$	10	按 GB/T 1957—2006 中 IT 8 的规定
10	18	$D-0.020$	12	
18	30	$D-0.024$	15	
30	50	$D-0.028$	18	

8.2 超越旋转和闭锁性能的检查

8.2.1 超越旋转性能的检查

将离合器压入相应的淬硬钢制环规中，固定环规，超越检验塞规按离合器上标志箭头的方向转动，手感或机器感觉塞规是否转动平稳。

环规的尺寸和公差按表 6 的规定，超越检验塞规的尺寸和公差按表 7 的规定。

8.2.2 闭锁性能的检查

将离合器压入相应的淬硬钢制环规中，固定环规，闭锁检验塞规按离合器上标志箭头的反方向转动，手感或机器感觉塞规是否闭锁。

环规的尺寸和公差按表 6 的规定，闭锁检验塞规的尺寸和公差按表 7 的规定。

表 7 单位为毫米

F_w		闭锁检验塞规的 公称外径	超越检验塞规的 公称外径	闭锁检验塞规和超越 检验塞规的公差
超过	到			
3	6	$F_w-0.020$	$F_w+0.004$	按 GB/T 1957—2006 中 IT7 的规定
6	10	$F_w-0.024$	$F_w+0.005$	
10	14	$F_w-0.026$	$F_w+0.006$	
14	18	$F_w-0.028$		
18	24	$F_w-0.030$	$F_w+0.007$	
24	30	$F_w-0.033$		
30	50	$F_w-0.036$	$F_w+0.009$	

8.3 力矩和寿命的测试

8.3.1 极限力矩的测量

将离合器压入相应的淬硬钢制环规中，固定环规，用扭矩扳手按离合器上标志箭头的反方向转动至

前 言

本标准按照 GB/T 1.1—2009 给出的规则起草。

本标准由中国机械工业联合会提出。

本标准由全国滚动轴承标准化技术委员会 (SAC/TC98) 归口。

本标准主要起草单位：苏州轴承厂有限公司、常州鼎豪精机有限公司、常州清潭特种轴承有限公司、洛阳轴承研究所有限公司。

本标准主要起草人：张小玲、周彩虹、叶健果、王晓飞、阮晓萍、李飞雪。

本标准首次发布。